



Medi-Mere

Haasweg 9
Bartokweg 161
Beneluxlaan 573
www.dokternodig.nu

Almere Buiten
Almere Stad
Almere Poort

Huisartsenpraktijk en Apotheek



Aan de vooravond van de verkiezing is het goed je te beraden op welke partij te gaan stemmen en waarom. Wat is belangrijk nu en wat is belangrijk voor onze toekomst? Vragen waarbij het lastig is een keuze te maken uit de talloze reclame uitingen van de diverse partijen in Almere. Onderstaand een korte opsomming van belangrijke zorg-items. Aan u te beoordelen of dit ook belangrijk is bij de partij van uw keuze.

Zorg leeft
Dat zorg snel ontwikkelt en behoorlijk turbulent is zult u vaak aan den lijve hebben ondervonden: veranderingen van zorgverzekeraar en de onderlinge keuze mogelijkheden van de zorgverzekeraars is op zich rond de jaarwisseling al een hele verkiezingsperiode geweest. Zelfs voor mij als "oude rot in het vak" is het lastig een keuze te maken voor een goede zorgverzekeraar, laat staan voor een politieke partij, die voor de zorg moet gaan zorgen. Een kwart van de Nederlands bevolking zet zorg en welzijn op nummer één bij het maken van een politieke keuze. Dit is extreem veel en in tijden niet zo geweest. Zorg leeft kennelijk als nooit tevoren.

Welke veranderingen spelen nu?
De **GGZ zorg** staat momenteel op zijn kop. We moeten honderden miljoenen de komende jaren gaan bezuinigen. De capaciteit van de tweede lijns psychiatrie moet zo'n 30% reduceren. Deze zorg dient deels te worden overgenomen door de eerste lijn: uw huisarts, uw praktijkondersteuner GGZ en de eerstelijns psycholoog. Deze 3 partijen doen momenteel ontzettend hun best om zich te bekwamen en u nog beter dan ooit te helpen bij GGZ problemen. Ook aan u wordt gevraagd uw steentje bij te dragen. Er wordt verwacht van u, uw best te doen om zoveel mogelijk samen met uw huisarts de problemen in eerste instantie zelf op te lossen. We noemen dit zelfmanagement. Zelfmanagement is de komende jaren

een belangrijk thema binnen de zorg. Hoe gaan de politieke partijen hiermee om? Hoe dragen zij bij aan de zelfmanagement in de zorg?

De **AWBZ taken** zullen grotendeels worden overgenomen door de WMO van de gemeente (transitie sociaal domein). De gemeente zal een grote rol gaan spelen in de geïndiceerde zorg. Dat wordt zeker voor de gemeente een enorme klus. En dat allemaal in een tijd dat ook de gemeente met minder geld toe zal moeten. Dat vraagt niet alleen bestuurlijk en organisatorisch veel van de politiek en de ambtenaren, ook ontkomt de gemeente niet aan scherpe keuzes. Wat doen we nog wel en wat niet meer. Wat doen onze politieke partijen eraan om deze rol naar behoren te gaan

uitvoeren, welke verantwoordelijkheden nemen zij?

In 2015 zal naar alle waarschijnlijkheid de **jeugd zorg** worden overgeheveld naar de gemeente evenals de langdurige zorg en ondersteuning van ouderen en gehandicapten. Wat is de visie van onze politieke partijen hierover en hoe denken zij de kwaliteit van deze belangrijke zorg te garanderen en ervoor te waken dat niemand tussen het wal en het schip valt? Bovenstaand is een beperkt opsomming van een aantal zorggebieden waar de gemeente Almere de komende jaren voor komt te staan. Een immense kluit en erg belangrijk voor de gezondheidszorg binnen Almere

Han van de Steeg



De kracht van samenwerken!



Medi-Mere

VOORBEREID OP TOEKOMST
Het afgelopen jaar is er achter de schermen van Medi-Mere hard gewerkt om het juiste antwoord te geven aan de turbulentie van de zorg.

GGZ Zorg
Om de verwachte toename aan GGZ gerelateerde patiëntenzorg te kunnen beantwoorden is extra personeel aangenomen, hebben we ons team getraind en bekwaam gemaakt. Tevens heeft Medi-Mere diverse E-Health technieken aangekocht om patiënten te kunnen begeleiden naar de juiste zorg.

Psychologen in Medi-Mere
Met ingang van dit jaar hebben we naast onze vertrouwde POH GGZ ook op elke locatie een psycholoog werkzaam.

Zorgprogramma's
Op dit moment zijn er 7 zorgprogramma's actief binnen Medi-Mere. Een zorgprogramma is gemaakt voor een specifieke groep patiënten, waarbij de verschillende disciplines gezamenlijk afspraken hebben gemaakt hoe ze de patiënt samen gaan helpen. Verder zijn er 4 programma's in ontwikkeling en zullen in de loop van dit jaar worden gestart.



Kies-wijzer: Kies Medi-Mere

Gemakkelijker kunnen wij het u niet maken!

Medi-Mere, met drie vooruitstrevende huisartsenpraktijken verspreid over Almere is in staat goede en de juiste, vertrouwde, zorg te bieden. Een team van vaste huisartsen, praktijkondersteuners en doktersassistenten staan dagelijks voor u klaar. Veel zorg onder hetzelfde dak: Apotheek, fysiotherapeuten, diëtisten, psychologen, logopedisten, verloskundigen, wijkzorg en medisch specialisten.



De kracht van samenwerken

Zorgprogramma's zijn een uiting van optimale en geprotocolleerde samenwerking. Er voor zorgen dat de patiënt de juiste zorg krijgt, gegeven door de meest geschikte zorgverlener. Dat is de kracht van samenwerken! De samenwerking heeft geresulteerd in de volgende programma's: Diabetes, COPD, Osteoporose, Obstipatie bij kinderen, Lage rugklachten, Polyfarmacie en Zorg na ziekenhuis. Het komende jaar starten we met Angst en Depressie, Maagverkleining, Overgewicht en Ouderenzorg.



Kies voor Medi-Mere

Bent u nog een zwevende kiezer? En bent u op zoek naar een huisarts die zich gedegen heeft voorbereid op de komende ontwikkelingen binnen de zorg? Kies dan voor Medi-Mere! Alle patiënten zijn van harte welkom, ons team staat voor u klaar en overschrijven kan en mag altijd!

Bel ons op 5329988 en wij helpen u met de overschrijving

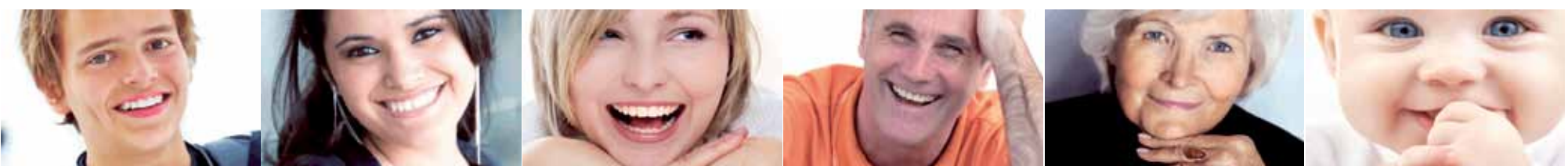
Medi-Mere werkt aan zorg

Niet alleen de politieke partijen dienen zich te beraden over de zorg, ook de zorgaanbieders zelf zullen de handen uit de mouwen moeten steken, om de veranderingen binnen de zorg bij te houden. Hoe hou je de zorg betaalbaar? Hoe blijft zorg voor een ieder toegankelijk? Kernvragen die antwoorden verdienen. Eén antwoord bestaat niet. Thema's die binnen het antwoord opgenomen dienen te worden en waar Medi-Mere nadrukkelijk aan werkt zijn: wijkgerichte zorg, samenwerken en zelfmanagement.

Samenwerken
Op het gebied van wonen, welzijn en zorg moet er binnen de wijk nadrukkelijker worden samengewerkt. Almere is daarmee al goed bezig met de diverse wijkteams. Door elkaars krachten te bundelen en zorg en welzijn dicht bij elkaar te brengen, zal de patiënt nog beter en efficiënter geholpen kunnen worden. Ook binnen de zorg zullen de eerste lijns disciplines zoals o.a. huisarts, apotheek, fysiotherapie, diëtiste en wijkzorg de samenwerking dienen te optimaliseren en op basis van de behoefte binnen de wijk specifieke zorgprogramma's te gaan ontwikkelen.

Zelfmanagement
Ook wordt een beroep gedaan op de patiënt zelf. De eigen kracht van de patiënt dient te worden aangesproken en staat centraal met behulp van het sociale netwerk van familie, vrienden en burens.

Wijkgerichte zorg
Dit betekent dat de zorg dicht in de wijk te vinden moet zijn en moet passen bij de problemen en behoeften van de wijk. Aanbod van zorg dient daar op te worden ingericht.



036 5329988

www.dokternodig.nu

036 5329988